

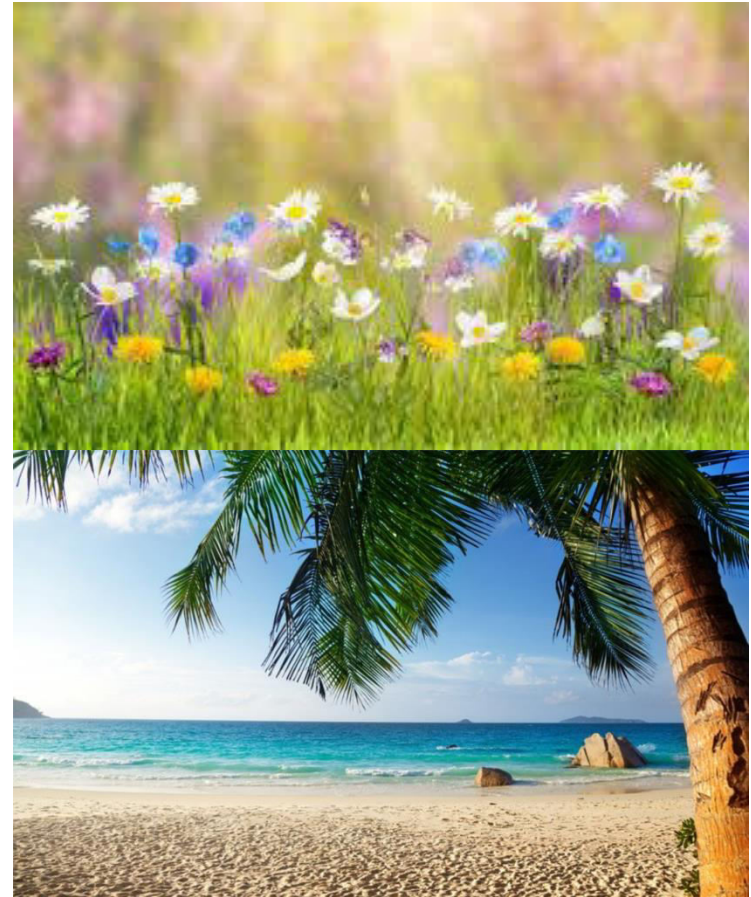
Лето

Годишња доба



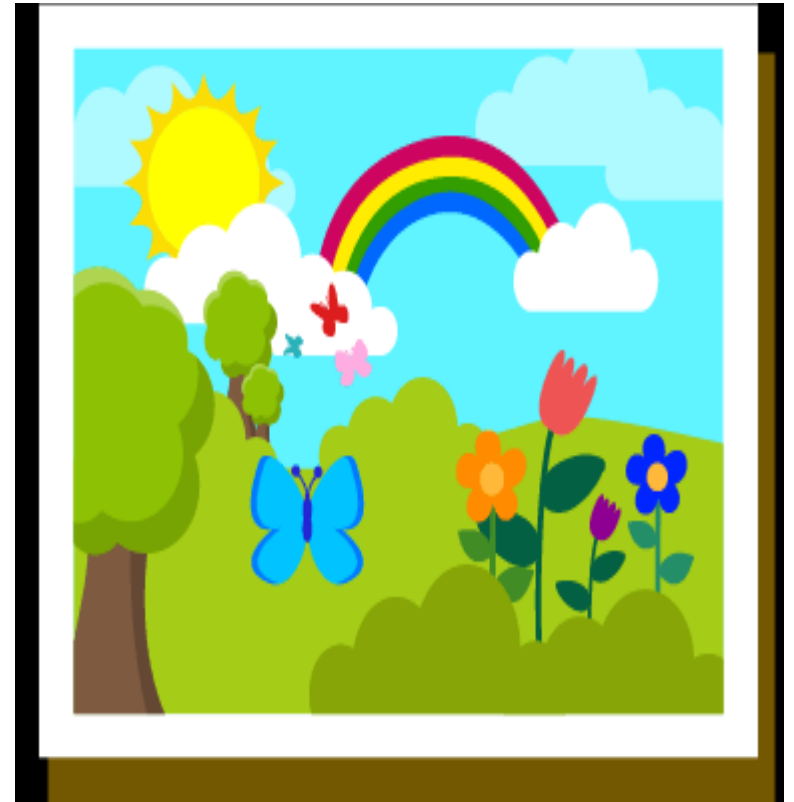
Карактеристике

- Лети су дани веома топли.
- Лети киша ретко пада.
- Дани су дуги а ноћи краће
- Лето почиње **21.јуна.**
- Завршава се **23.септембра**



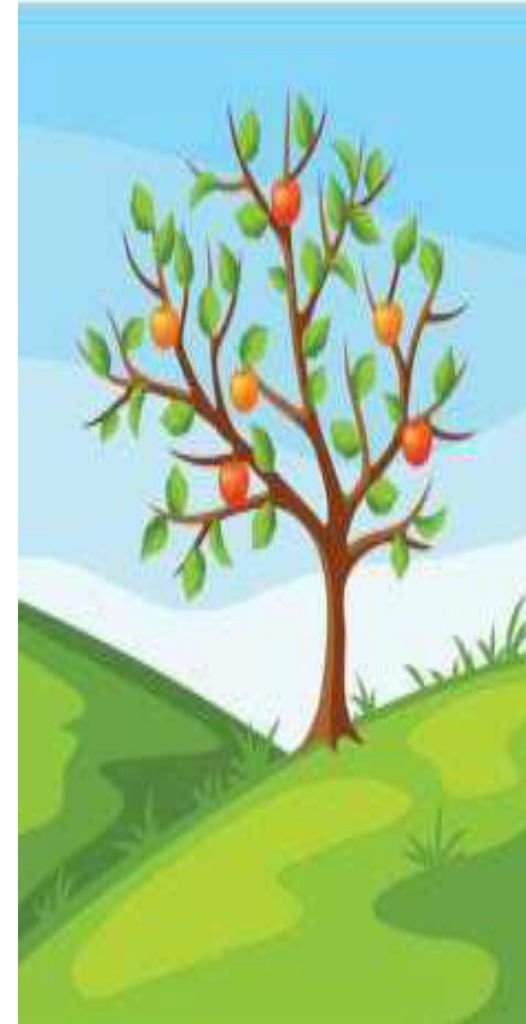
Живи свет

- са променом годишњих доба настају промене којима се такође и биљке и животиње прилагођавају.
- Оне се прилагођавају различитим температурама, повећању сунчеве светлости, мањом количинама падавина...



Биљке лети

- Дозревају неки плодови воћа и поврћа;
- Пшеница сазрева и стиже за жетву;



Животиње лети

- Почетком летњих врућина почиње ЛИЊАЊЕ животиња.
- То значи да им се длака проређује и тако лакше подносе велике врућине
- Проређивање перја код птица и живине назива се МИТАРЕЊЕ.



АКТИВНОСТИ ЛЈУДИ

- Окопавају кукуруз
- Наводњавају њиве и повртањаке
- Беру дозреle плодове воћа и поврћа
- Жању пшеницу
- Косе сено за исхрану стоке током зиме
- Иду на одмор.



Размисли

- 1.Шта је теби најлепше у пролеће?
- 2.Биљка је засађена у башти. Лето је и киша ретко пада. Шта треба урадити за ту биљку?
- 3.Опиши боје,звукове и мирисе које прате јесен!
- 4.На шта све помислиш када чујеш реч зима?

